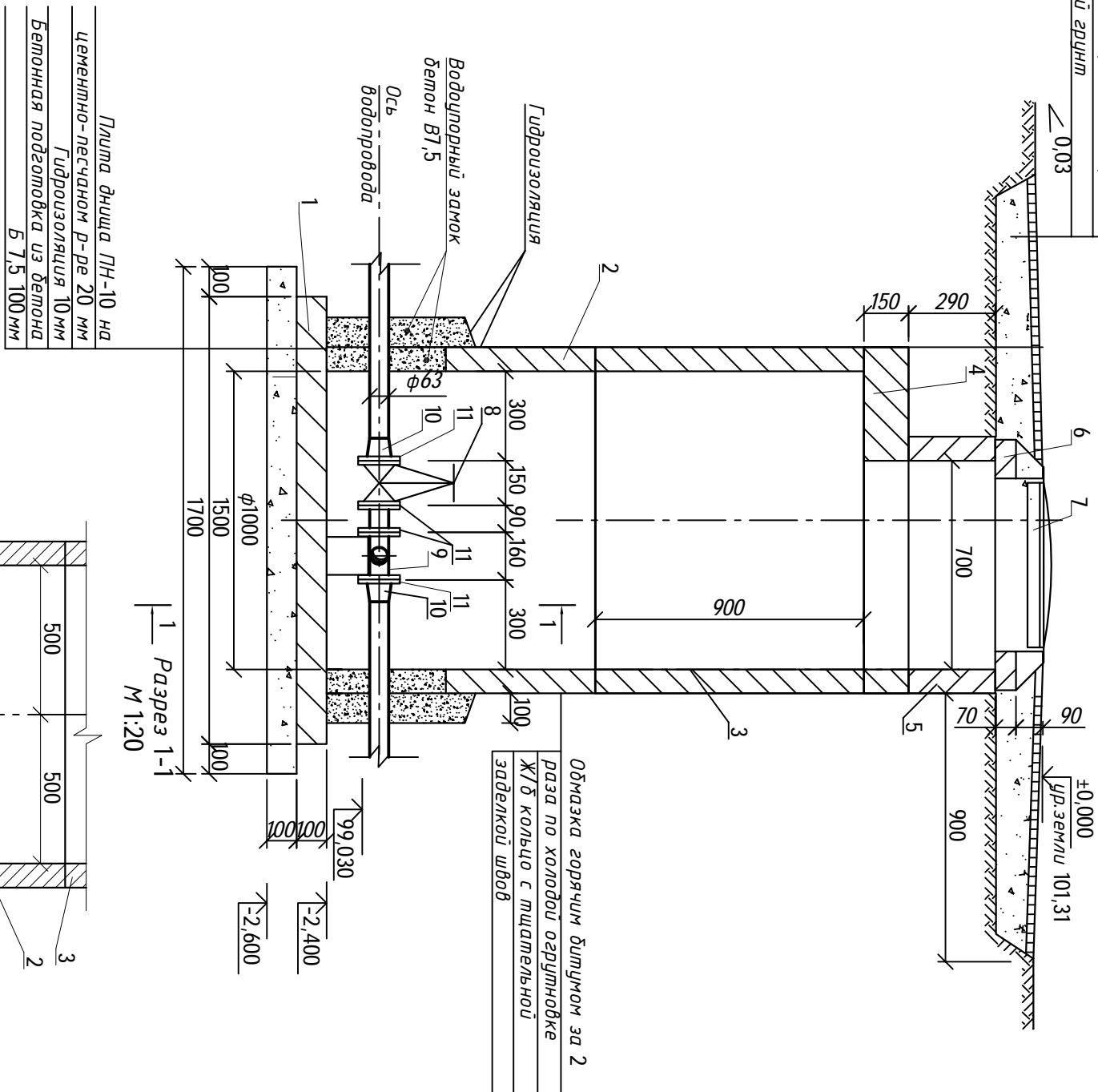


Справ. N	Перв. применение
<p>Асфальтовое покрытие Утрамбованный щебень толщ. 100 мм Уплотненный грунт</p> <p>Водопроводный колодец ВК-130/95 (ВК-1) М 1:20</p> <p>Гидроизоляция</p> <p>Обмазка горячим битумом за 2 раза по холодной оштукатурке Ж/б кольца с тщательной заделкой швов</p>	



Примечания:

1. За отметку 0,000 принята абсолютная отметка земли 101,31
2. Все сборные ж/б элементы устанавливаются на бетонном растворе марки В7,5
3. В основании колодца произведена уплотнение грунта перед выполнением бетонной подготовки

Поз.	Обозначение	Наименование	Кол.	Масса ед.кг.	Приме- чение
		<u>Стандартные изделия</u>			
1	серия 3.900.1-14	Плита днища ПН-10	1	450	шт.
2	серия 3.900.1-14	Кольцо стеновое КЦ10-9	1	600	шт.
3	серия 3.900.1-14	Кольцо стеновое КЦ10-9-а	1	550	шт.
4	серия 3.900.1-14	Плита перекрытия КЦП-10-2	1	250	шт.
5	серия 3.900.1-14	Кольцо стеновое КЦ 7-3	1	130	шт.
6	серия 3.900.1-14	Одинарный элемент люка (горюбина) КЦО-1	1	50	шт.
7	ГОСТ3634-89	Люк чугунный тип "Т"	1	106	шт.
8	30ч39бР	Задвижка с неподвижным шпин- делем Дц50, Ру1,0МПа	1	12	шт.
9	ГОСТ 17376-2001	Тройник равнопроходной Дц50х50	1		шт.
10		Втулка под фланец ПЭ100 SDR11 ф63	2	0,44	шт.
11	ГОСТ 12820-80	Фланец стальной плоский приварной Дц50	4	2,85	шт.
12	ГОСТ 12836-67	Заглушка фланцевая Дц50, Ру 1,0МПа	1	1,55	шт.
		<u>Материалы</u>			
13		Бетон марки В7,5	0,6		м <sup>3</sup>
14		Песок	1		м <sup>3</sup>
15		Битумная мастика	14,4		кг
16		Гидроизоляция	0,9		м <sup>2</sup>

[illegible]